

Área Las Tacanas Norte

Introducción

El bloque se encuentra ubicado en la zona centro de la Cuenca Neuquina. Abarca una superficie de 119.75 km². El siguiente mapa muestra su ubicación, los pozos perforados en el área, rutas de acceso y cursos de agua.

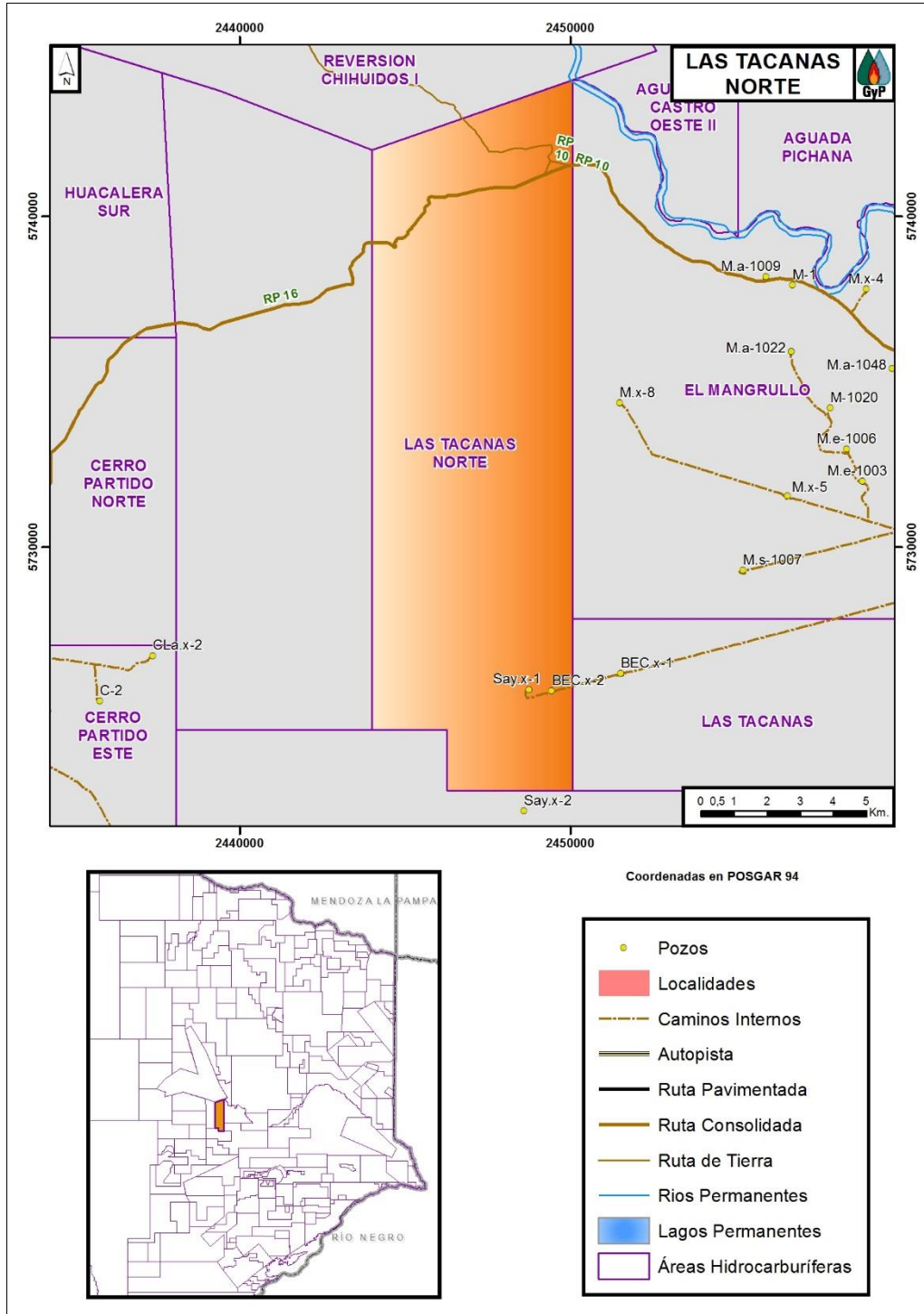


Figura 1. Ubicación

Pozos

En el área hay 2 pozos:

POZO	NOMBRE	Prof. Final (m)	Fm. Alcanzada	Fm. Prod.	Año	Estado
YPF.Nq.BEC.x-2	Bajo El Chicalito x-2	1795	Quintuco	Gr. Precuyo	1996	A
CSJ.Nq.Say.x-1	Sayhueque x-1	1703	Quintuco	Agrio-Mulichinco	2005	A

Tabla 1. Pozos en el área.

Cobertura sísmica

El área cuenta con cobertura sísmica 2D y 3D en el sector sur del bloque, tal como se indica en la figura siguiente.

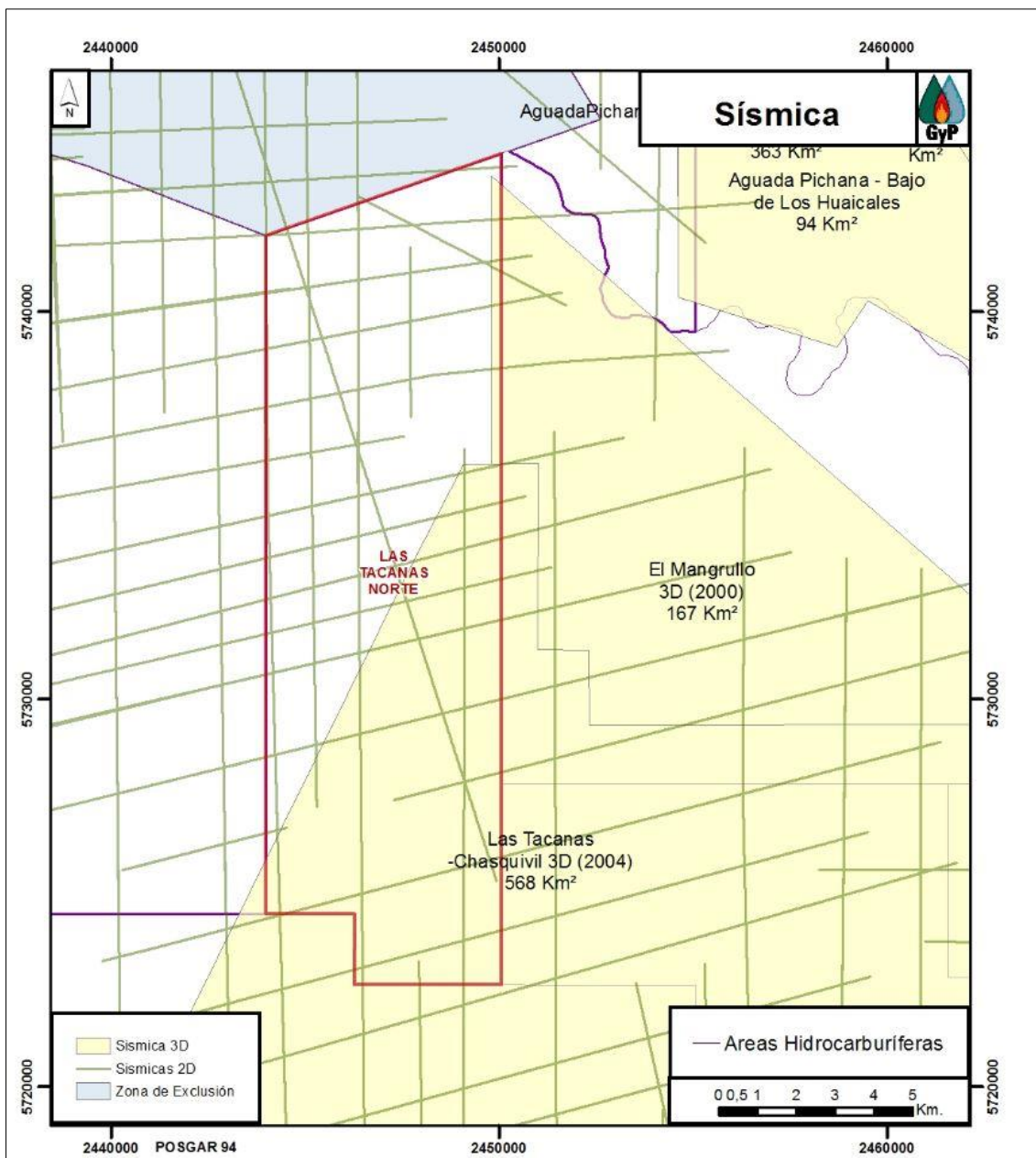


Figura 2. Cobertura sísmica

Información disponible en GyP

DISPONIBLE EN GyP			
Legajos	Perfiles	Líneas Sísmicas 2D	Sísmicas 3D Nombre
2	2	21	Las Tacanas - Chasquivil (2004)_LTN

Tabla 1. Las Tacanas Norte

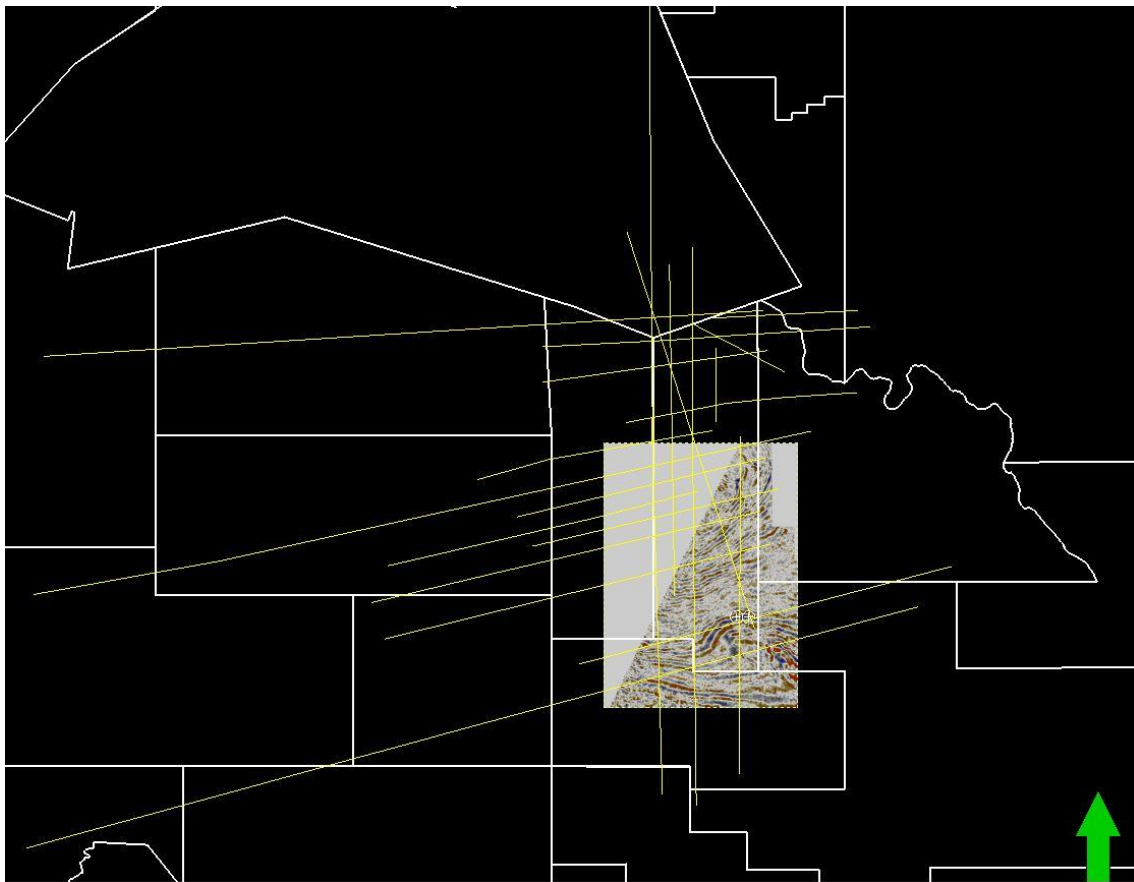


Figura 3. Información sísmica.

Potencial en reservorios convencionales

Sistema Petrolero

El sistema petrolero en esta zona de la cuenca está conformado por:

Roca Madre: Fms. Vaca Muerta y Los Molles.

Reservorios: Fms. Agrio, Mulichinco, Tordillo y Grs. Lotena y Cuyo.

El principal riesgo exploratorio está asociado al entrapamiento y a la calidad de los reservorios.

El bloque es considerado de moderado riesgo para reservorios convencionales.

Antecedentes

CSJ.Nq.Say.x-1: TD 1703 mbbp, Fm. Quintuco. Ensayó gas en las Fms Agrio, (10.000m³/d, post frac. 32.600 m³/d) y Mulichinco, (22.200 m³/d, post fractura. 18.000m³/d).

YPF.Nq.BEC.x-2: TD 1795 mbbp. Sin datos, actualmente abandonado.

El área se encuentra lindante al Yacimiento El Mangrullo productor de gas de las Fms. Agrio, Mulichinco y Tordillo. En el área Las Tacanas, al sur, el pozo LTac.x-3 documentó producción de gas de la Fm. Mulichinco.

Potencial en reservorios no - convencionales

Los parámetros de subsuelo utilizados para caracterizar a la Fm. Vaca Muerta se resumen como sigue:

COT (% contenido orgánico total promedio): 3%

Reflectancia a la vitrinita (Madurez térmica, %Ro promedio): >1,6 %

Espesor útil (COT > 2%): 150 m

Presencia de fallas: No

Sobrepresión: Si

Antecedentes de producción: No

Base Fm Vaca Muerta: 3.000 m

La figura 4, resume los parámetros antes mencionados que permiten visualizar el potencial no convencional (shale) del bloque en un contexto regional.

Antecedentes

En el área vecina, Las Tacanas, el pozo YPF.Nq.LTac.x-1 documentó importantes producciones de gas de la Fm. Vaca Muerta (no convencional).

Según Cap. IV el pozo acumuló, por orificio de 6 mm, 26,76 m³ de petróleo y 624 Mm³ de gas en 23 días de ensayo. El pozo YPF.Nq.LTac.x-2, se encuentra en extracción efectiva de gas y condensado de la misma formación.

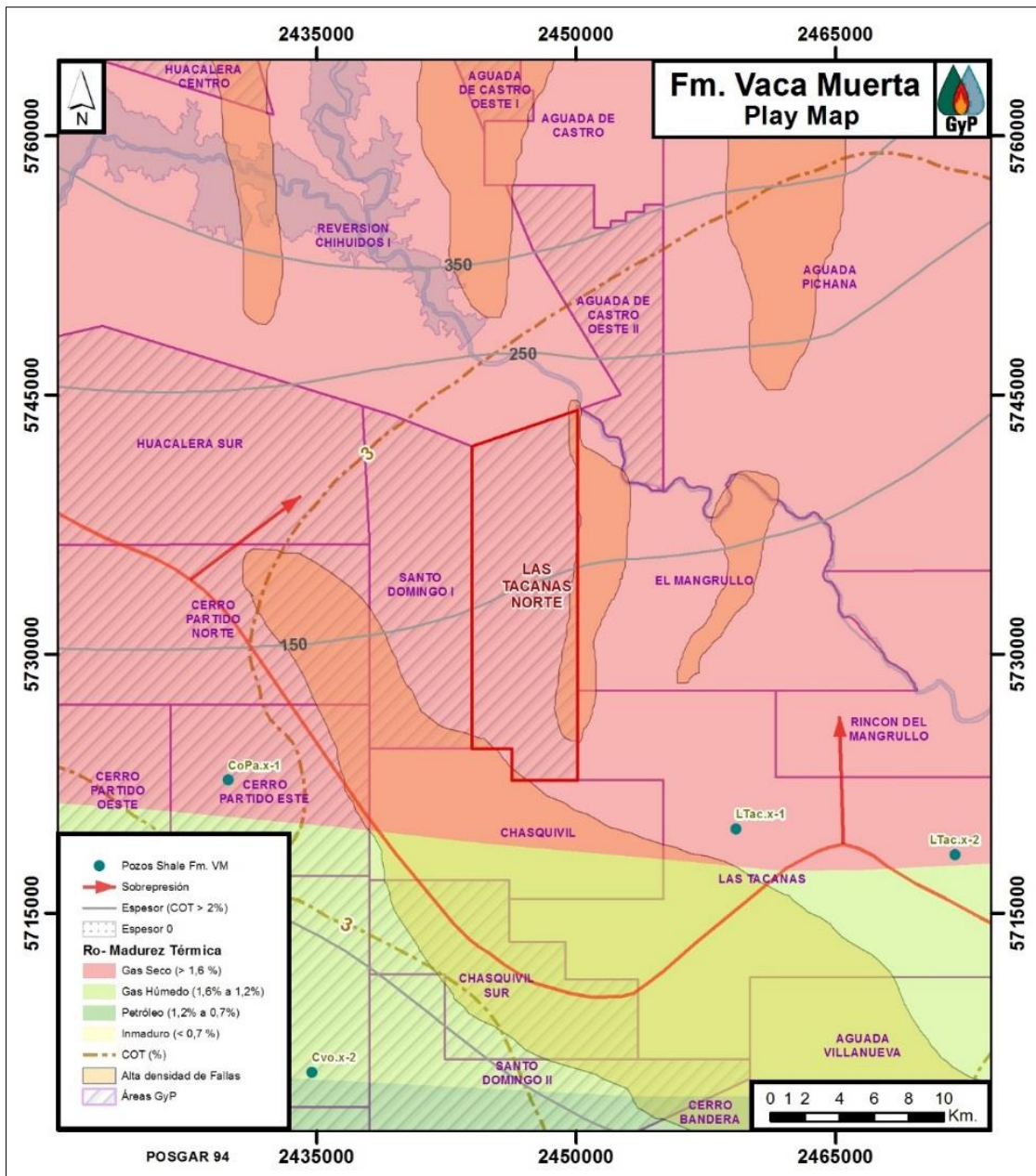


Figura 4. Fm. Vaca Muerta Play Map

Conclusión

El área tiene alto potencial para la Fm. Vaca Muerta como reservorio No Convencional en ventana de gas. No se descarta el alto potencial de arenas tight para las Fms. Agrio, Mulichinco y Tordillo.

Para reservorios convencionales es un bloque de moderado riesgo exploratorio. El desafío es explorar incorporando toda la información de subsuelo que permita elaborar nuevos modelos prospectivos.