

Área Parva Negra Oeste

Introducción

El bloque se encuentra ubicado en el ámbito norte del Dorso de los Chihuidos en la zona Centro-Occidental de la cuenca Neuquina. Abarca una superficie de 143 km².

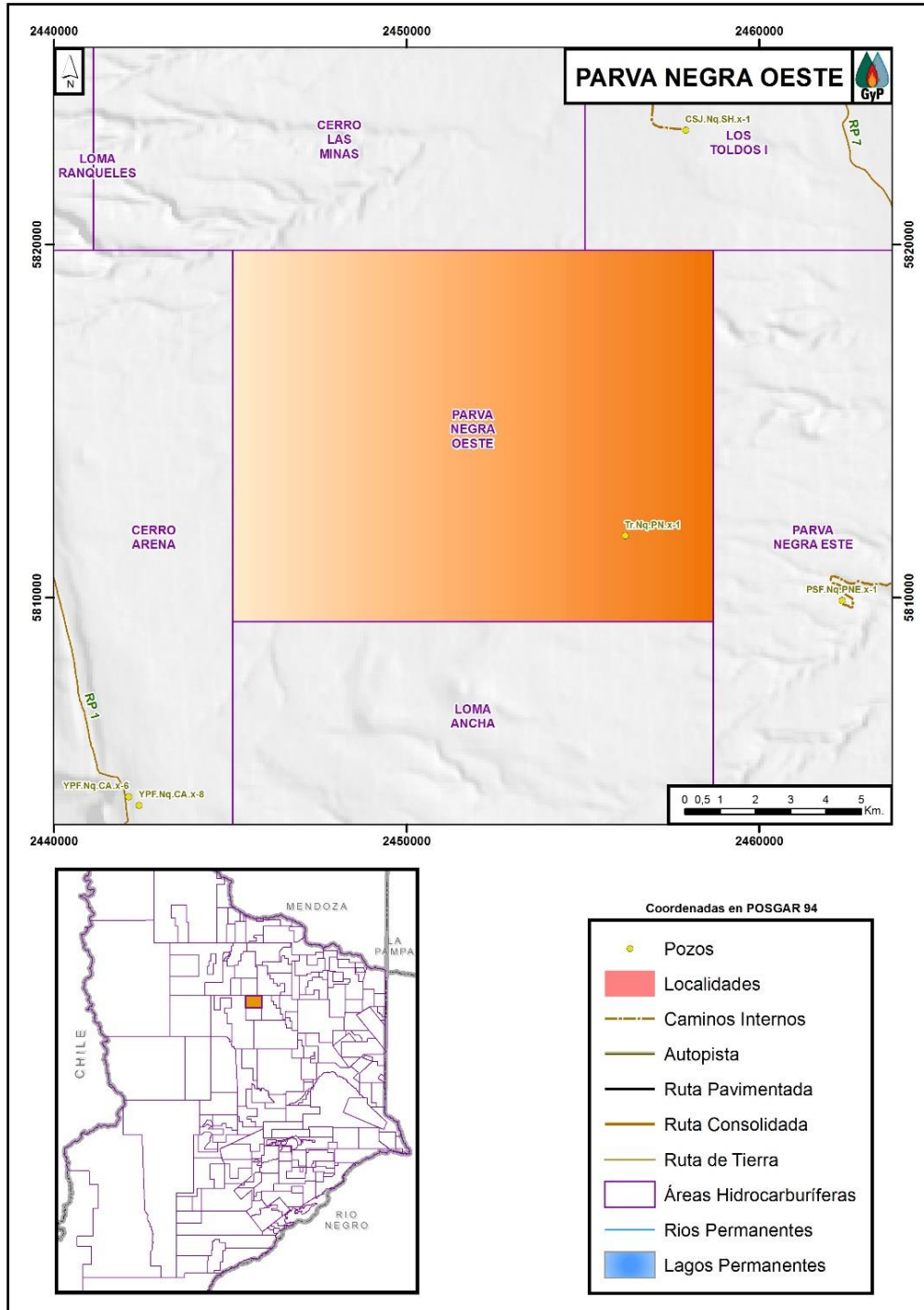


Figura 1. Ubicación

Pozos

En el área hay 1 pozo perforado:

POZO	NOMBRE	Prof. Final (m)	Fm. Alcanzada	Fm. Prod.	Año	Estado
Tr.Nq.PN.x-1	Parva Negra x-1	1763	Mulichinco	Troncoso Inf.	1991	-

Tabla 1. Pozo en el área.

Cobertura sísmica

El área cuenta con cobertura sísmica 3D en el sector oriental y 2D en el occidental, como muestra la figura siguiente:

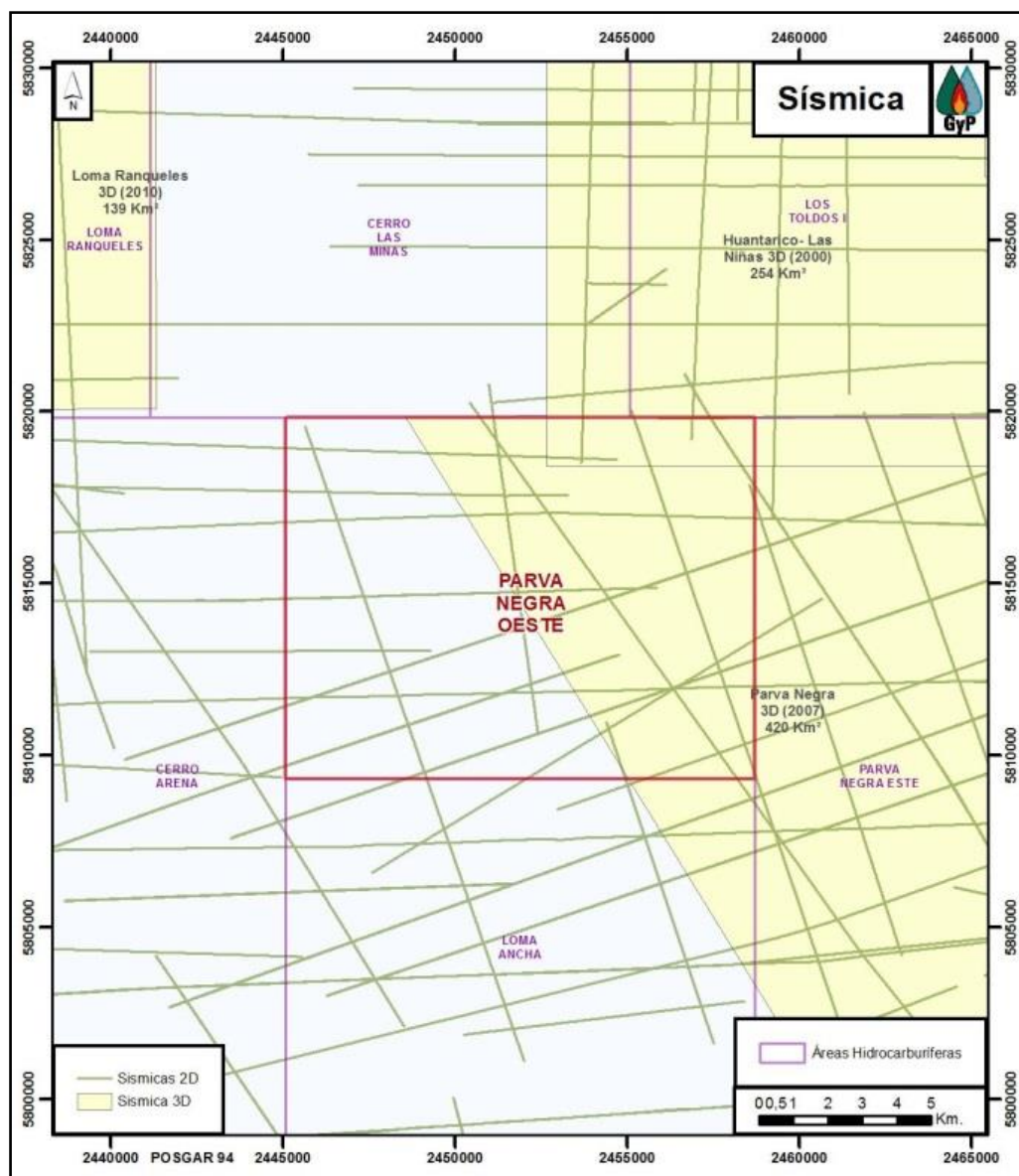


Figura 2. Cobertura sísmica

Información disponible en GyP

DISPONIBLE EN GyP			
Legajos	Perfiles	Líneas Sísmicas 2D	Sísmicas 3D Nombre
1	1	17	Parva Negra (2007)_PNO

Tabla 2. Información disponible

Se cuenta con la información del pozo Tr.Nq.PN.x-1. El tramo desde 1460 a 1763 mbbp (TD), no se perfiló debido a que parte del sondeo quedó en pesca.

El cubo sísmico 3D corresponde a un procesamiento PSTM.

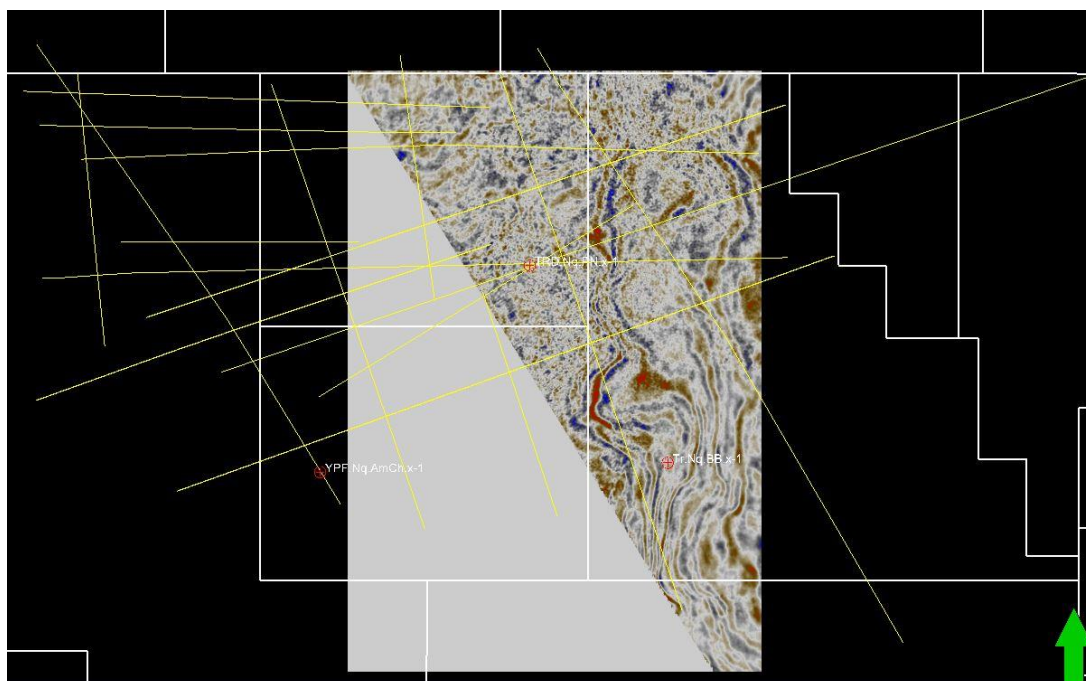


Figura 3. Información sísmica 2D y 3D.

Reservorios Convencionales

Sistema petrolero

Rocas Madre: Fms. Agrio, Vaca Muerta y Los Molles (3500 m de profundidad).

Reservorios: Fms. Huitrin Mb. Troncoso Inferior, Agrio, Mulichinco y Tordillo.

Para reservorios convencionales es un bloque de moderado riesgo. El riesgo principal está asociado a la calidad de reservorio y al sello.

Antecedentes

Hay un pozo perforado dentro del bloque y antecedentes de ensayos de gas en los bloques vecinos:

Tr.Nq.PN.x-1: TD en 1763 m. Fm. Mulichinco. Productor del Mb Troncoso Inferior, con 40 km³/d de gas con 50% CO₂.

YPF.Nq.AmCh.x-1: TD en 4100 m, Gr. Pre Cuyo. Ensayó gas con CO₂ (75%) en Fms La Manga y Lotena. Gas en Fm. Tordillo con CO₂ (4%).

PSF.Nq.PNE.x-1: TD en 2064 m, Fm. Mulichinco. Productor de gas de Fm. Mulichinco, 35 Km³/d de gas seco más CO₂.

Potencial del Área

Reservorios No Convencionales

Existen 2 unidades geológicas con potencial, La Fm. Agrío Inferior y la Fm. Vaca Muerta, siendo esta última la principal.

Los parámetros de subsuelo utilizados para caracterizar a la Fm. Vaca Muerta se resumen como sigue:

COT (% contenido orgánico total promedio): 3 %

Reflectancia a la vitrinita (Madurez térmica, %Ro promedio): >1,6 %

Espesor útil (COT > 2%): 250 m

Presencia de fallas: Si

Sobrepresión: Si

Antecedentes de producción: No

Base Fm. Vaca Muerta: 2.900 m

La figura 4 resume los parámetros antes mencionados que permiten visualizar el potencial no convencional, de la Fm. Vaca Muerta (shale), del bloque en un contexto regional.

Antecedentes

En las áreas vecinas Cerro las Minas, Los Toldos I, Pampa de las Yeguas I y II, Sierra Chata y Cerro Arena se comprobó producción de gas de la Fm. Vaca Muerta (shale).

Se comprobó productividad de La Fm. Agrío Inferior, como reservorio no convencional, en bloques que están al nor-oeste de PNO.

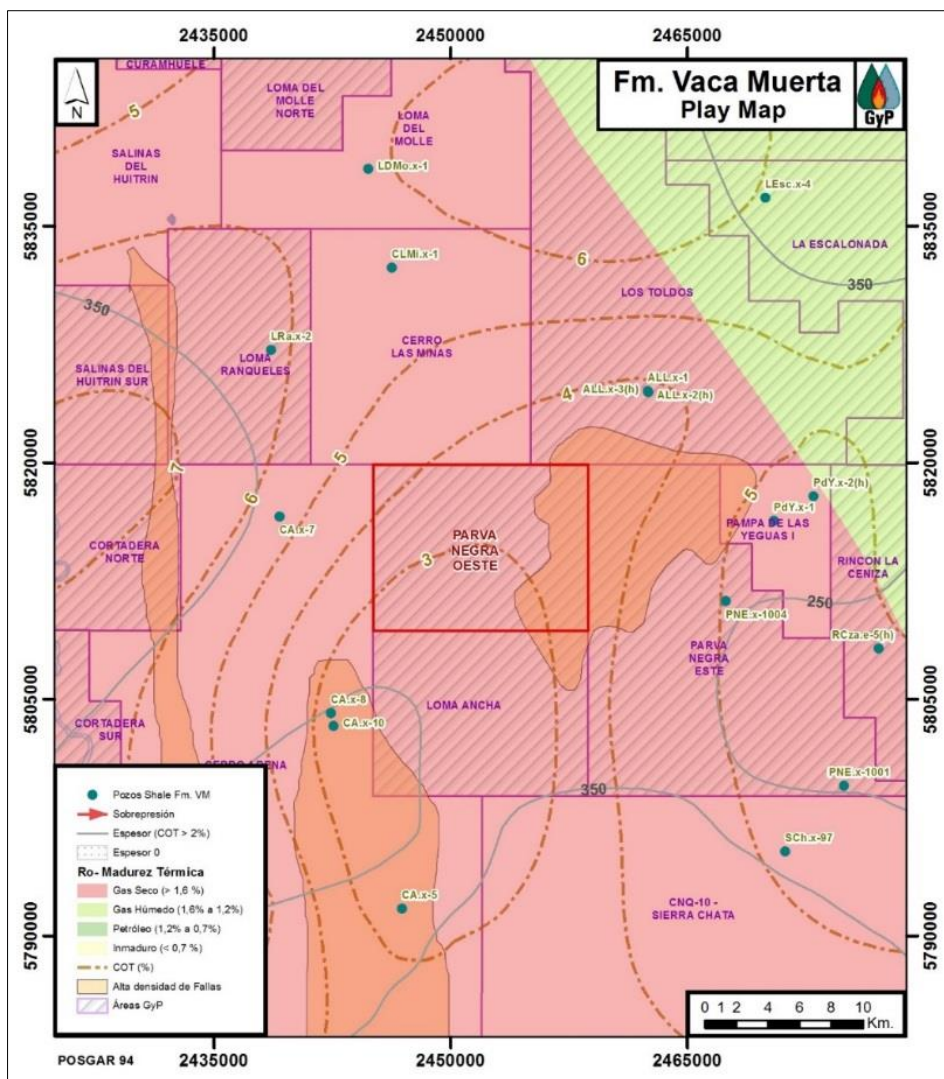


Figura 4. Fm. Vaca Muerta Play Map

Conclusión

El área Parva Negra Oeste tiene alto potencial exploratorio para la Fm. Vaca Muerta en ventana de gas seco. La Fm. Agrío Inferior, tiene también potencial dentro del área.

Para reservorios convencionales es un bloque de moderado riesgo exploratorio. El sector noreste del bloque tiene una importante densidad de fracturas que afectan a distintos niveles constituyendo un posible play exploratorio.